

世新大學 114 學年度第二學期社團評鑑注意事項

一、評鑑時間：115 年 5 月 9 日(六)

二、活動流程：

日期／地點	時間	活動流程
115 年 5 月 9 日 (六) LVS 智能攝影棚	12:00—13:00	評鑑會場佈／評審會議
	13:00—13:15	開幕式
	13:15—15:30	評鑑時間
	15:30—15:40	休息時間
	15:40—17:30	社團觀摩時間 評審成績結算與意見撰寫

三、評鑑相關日程：請於 5/6 前將評鑑資料雲端連結依分類規定上傳至社團系統，並確定連結可正常開啟；5/9(六)實地審查，會場內請找到所屬位置(不提供電力)，社團請自行準備筆電(現場不提供筆電)，筆電內要有本次社團評鑑資料(雲端資料夾)，每個社團將依序進行審查，每個社團皆須有兩位評審委員評分，審查當天必須有同學向審查委員進行解說。

四、評鑑內容：本次評鑑資料陳列以 114 學年度(上，下學期)為主，評分內容為組織運作、資源管理及活動績效共 80%，其餘 20%為平時分數由課外組評分。

五、依世新大學社團評鑑辦法第二條：凡登記有案、成立滿一年以上之社團均應參加評鑑。不參加評鑑或評鑑成績不合格者(未滿 50 分)，**不核發經費補助、無社團空間之使用權及取消該社團登記資格。**

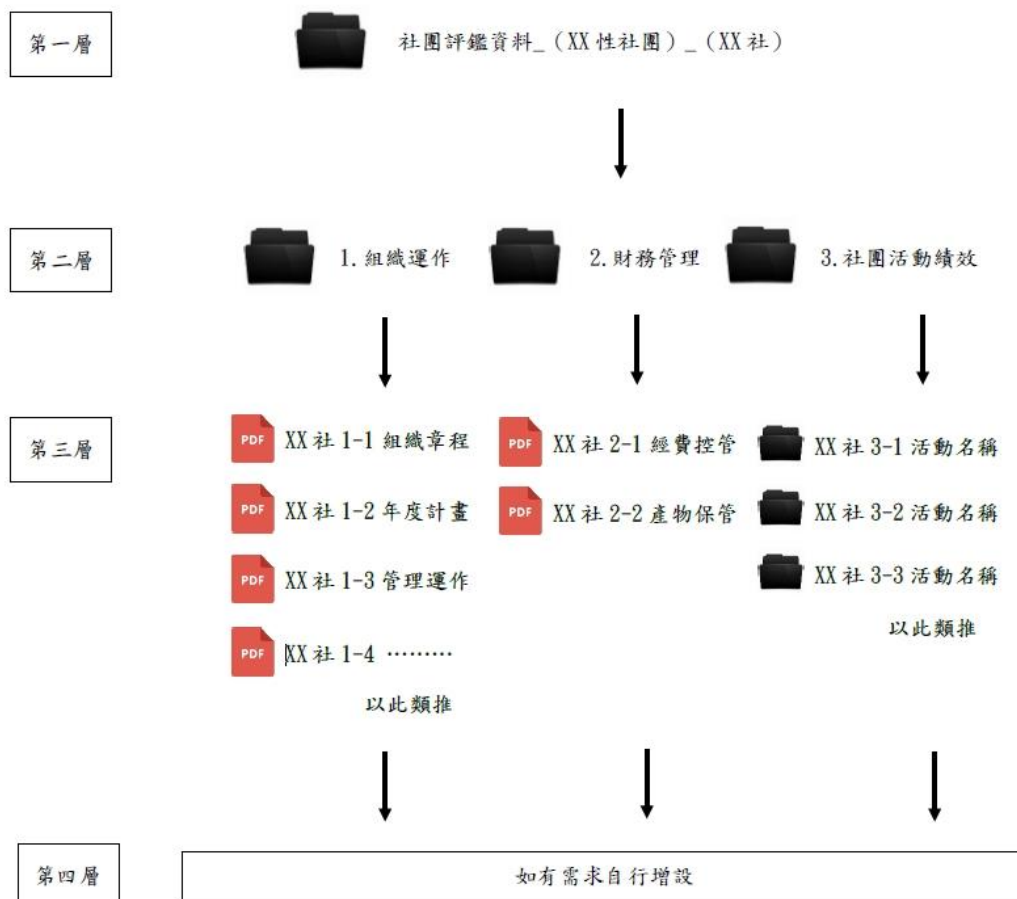
六、需參與評鑑之社團列表如：

學藝性／聯誼性	康樂性	自治組織／服務性
	民謠吉他社	新聞系
勵言社	合唱團	廣電系
動漫畫研究社	登山社	傳管系
成報新聞社	民俗舞蹈社	資管系
話劇社	管弦樂社	口傳系
日研社	空手道社	公廣系
校園廣播網	熱舞社	觀光系
機動車社	音習社	社心系
占星社	棒壘研究社	圖傳系
生命真理研究社	籃球社	經濟系
詞曲創作社	街音社	資傳系
中智社	競技啦啦社	財金系
卡牌研究社	排球社	法律系

攝影社	咖啡社	行管系
韓國文化研究社	飲料調製社	英語系
Dream House新創基地	運動傳播π型人	中文系
禪學社	世新健體社	日文系
軍事研習社	世新籃球聯盟	數媒系
性別研究社	世新嵐岫國樂社	企管系
P.Lab活動企劃社	桌球社	社會服務團
烘焙人生社	滑板社	羅浮童軍團
世新團契	和服研究社	世新新心社
境外生聯誼會	游泳社	崇德社
拿珊瑪谷	鍵盤音樂研究社	慈青社

七、檔案分類注意事項

- 資料請使用 PDF 或圖檔格式，第 1 層資料夾應註明「社團評鑑資料_ (社團屬性)_ (社團名稱)」；第 2 層資料夾開始，應依照評分標準表之各「評分項目」設置資料夾並標註該項編號，其資料夾內之檔案應依「評分重點」之編號加註於檔案名稱，以利評審委員查閱 (例如：社團評鑑資料_ (社團屬性)_ (社團名稱)」資料夾內有「1. 組織運作」資料夾，其內有「(1)組織章程」、「(2)年度計畫」、「(3)管理運作」…等)。
- 請將所有檔案轉為 PDF 檔，並確認網址點閱權限，以免於審查時評審無法查閱。



評分標準

一、 共通性評分項目 (佔 40%)

項目	評分重點
組織運作 25%	1. 組織章程明確、清楚 (具有社團宗旨、社員大會的召開與權責、幹部架構及職務、社員的權利義務、會費的收退方式、選舉罷免等規範)。
	2. 組織章程適時修訂並詳實紀錄 (條文修訂前後之說明、各次修正時間詳實記載於組織章程名稱下方)
	3. 訂定社團年度活動計畫 (包含行事曆、活動名稱、參與對象、活動時間、所需經費等)。
	4. 訂定社團發展計畫 (具有短、中或長程計畫, 內容包含目標、實施策略、具體項目、經費需求、資源管道等)。
	5. 定期召開社員大會(或系學會大會)及幹部會議。
	6. 社團年度活動計畫之執行程度及執行成效。
	7. 幹部、社員及指導老師資料完備, 訂有幹部產生方式並辦理幹部訓練。
	8. 社員資料是否有專人管理? 符合個人資料保護法之規定
	9. 各項會議或活動記錄詳實。
資源管理 15%	1. 推動社團檔案資料數位化及善用社群網頁(軟體)互動。
	2. 訂有財務管理制度, 並紀錄社團經費來源、使用原則及運作情形。
	3. 有設立社團經費的非私人專戶, 簿冊與印章由專人分別保管, 並定期公告收支概況。
	4. 年度經費收支情形詳載於帳冊、具有社團活動項目及年度總預決算表、核銷憑證蓋有稽核印章。
	5. 訂有產物保管制度, 財產清冊清楚載列(含圖片)社團器材、設備, 包含使用(借用)及維修紀錄。

二、 活動績效評分項目 (佔 40%)

項目	評分重點
規劃與執行 20%	1. 活動計畫周詳、企劃內容充實、具有創意或凸顯傳統之意涵。
	2. 活動計畫有依據社團可得內外資源及人力進行評估適切性及可行性。
	3. 活動之籌備, 能與社團組織的規模及架構相互配合。
	4. 活動之宣傳, 能利用多元管道進行, 方式或議題能引起社團內外人員之關注。
	5. 活動的執行, 能召集多數社員參與分工, 或根據參與對象擴及到社外人員協助。
	6. 活動的執行, 能根據活動涉及的專業性, 整合社團內外資源合力進行。
	7. 活動結束有召開會議, 大型(50人以上)活動有實施問卷回饋分析。
	9. 活動檢討會議紀錄能分析活動的執行成效與特色, 並提出往後規劃或改善之建議。
	績效與特色 20%
2. 協助(配合)學校或社區(民間)團體所舉辦之活動。	
3. 活動參與對象涵蓋社團內、外的人員。	
4. 活動的特色主題概念清晰, 契合社團理念、展現出學校文化或社團傳統。	

	5. 活動的特色能呈現出創新、創意或結合社團關注議題。
服務學習 (加分項目)	1. 參與本項計畫是否符合服務學習之步驟 (1)構思：方案之撰寫、社區需求掌握、服務之協定等相關資料。 (2)執行服務：如家長同意書、服務記錄、工作日誌及保險等相關資料。 (3)反思：反思日誌、反思會議(含記錄)及社區專訪等相關資料。 (4)成果慶賀：學校與服務機構事前與事後之成長、學習成果、學習心得及經驗分享等相關資料。 (5)評量與改善：檢討會議、改善機制與分析。
	2. 是否參與學校辦理之服務學習活動(參與社團+2分)

三、 平時評分項目(佔 20%)

項目	評分重點
平時分數 20%	1. 各項會議參與情形 5%
	2. 社團系統成員名單建立 5%
	3. 校內研習、活動參與狀況 10%

本評分標準僅作參考，若有調整，將另行公告